



**'EXPLORE 33' - Service Civique Ecologique**  
**Expérimentation Locale**  
**pour la Résilience écologique**  
**& l'Engagement des jeunes**



**SERVICE CIVIQUE**  
Une mission pour chacun  
au service de tous



# PRÉSENTATION DE L'ÉQUIPE



**léo lagrange**  
FÉDÉRATION™



Lucie Lecointe - Fédération Léo Lagrange  
Coordinatrice Expérimentations SCE #EXPLORE  
lucie.lecointe@leolagrange.org  
07 86 28 82 01

  
**RÉGION ACADÉMIQUE  
NOUVELLE-AQUITAINE**  
Liberté  
Égalité  
Fraternité  
Délégation régionale académique  
à la jeunesse, à l'engagement  
et aux sports

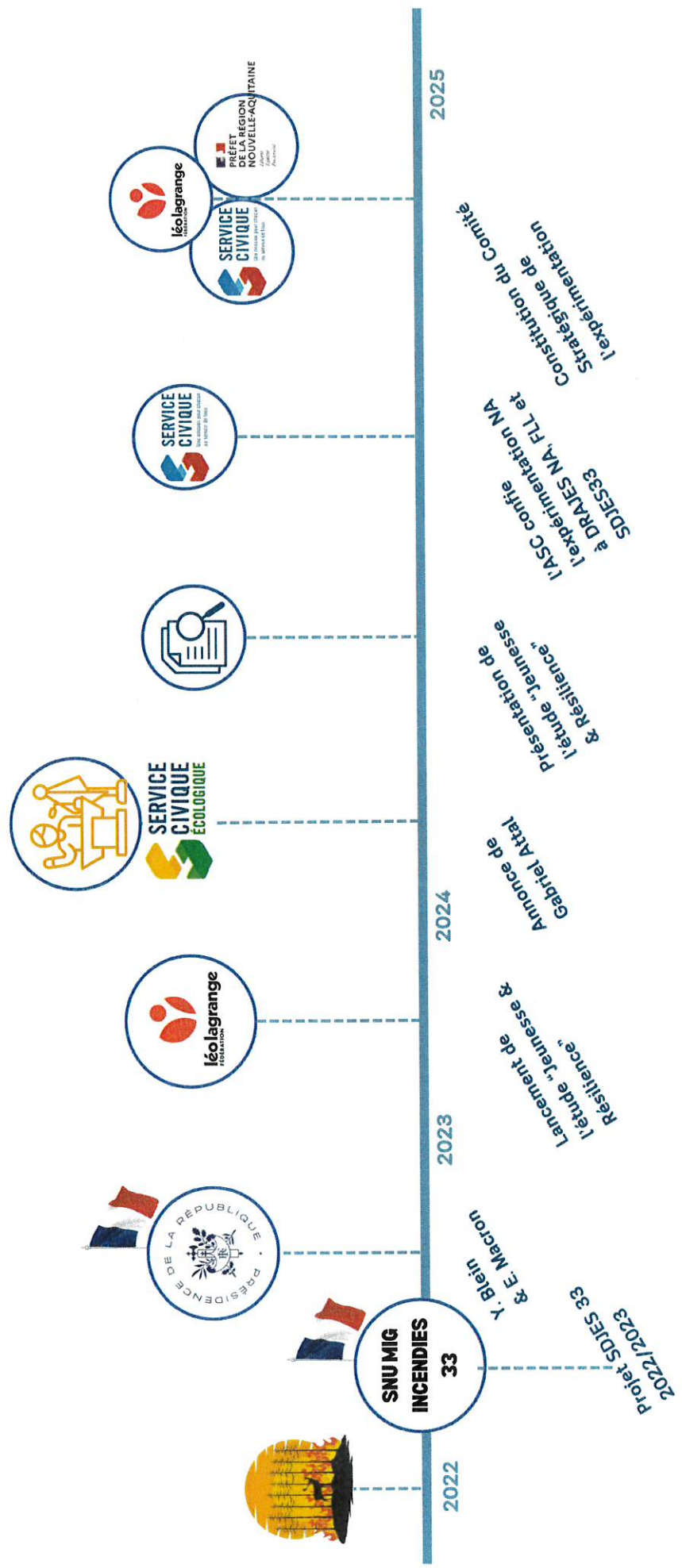


Sylvie Cammas - DRAJES NA  
Coordinatrice Régionale du Service Civique  
sylvie.cammas@region-academique-nouvelle-aquitaine.fr



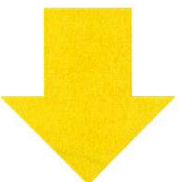
Hélène Romussi - SDJES Gironde  
Coordinatrice Départementale du Service Civique  
helene.romussi@ac-bordeaux.fr

# CONTEXTE





## DU SERVICE CIVIQUE ..... AU SERVICE CIVIQUE ECOLOGIQUE



Pour accompagner le lancement de ce nouveau label, l'ASC souhaite déployer 5 expérimentations sur 5 territoires en 2025, pour aboutir à 50 000 SCE fin 2027

- en développant de nouvelles missions
- en intégrant des missions existantes dans les SCE (de Service Civique à Service Civique Ecologique)

### NOTRE OBJECTIF :

Expérimenter des formats de Service Civique Ecologique "consolidé" sur ces territoires :

EXPL ORE33 : entre 50 et 100 Missions déployée d'avril à octobre 2025



- Mieux consommer
- Mieux s'alimenter
- Mieux se loger
- Mieux se déplacer
- Préserver la biodiversité

Le Service Civique écologique est un label de l'Etat attribué à toute mission relevant totalement ou partiellement de l'un des 5 axes de la transition écologique (référentiel en cours)

Valorisé sur la page de présentation du Service Civique Ecologique



# VISION DE L'AGENCE SERVICE CIVIQUE



LES PRINCIPAUX ENJEUX 2025- 2027



**BOOSTER L'ACCES DES SERVICES CIVIQUES ECOLOGIQUES À TOUS,  
NOTAMMENT LES MOINS QUALIFIÉS.**

**PENSER L'APRES SERVICE CIVIQUE AVEC UN VRAI  
LIEN AVEC LES FILIERES DES TRANSITIONS**

**MESURER L'IMPACT DE CES MISSIONS  
SUR LES TERRITOIRES**

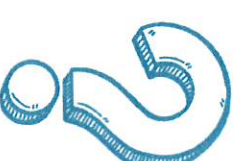
## VISION DE L'AGENCE SERVICE CIVIQUE

LES PRINCIPAUX ENJEUX 2025- 2027

**BOOSTER L'ACCES DES SERVICES CIVIQUES ECOLOGIQUES À TOUS,  
NOTAMMENT LES MOINS QUALIFIÉS.**

**PENSER L'APRES SERVICE CIVIQUE AVEC UN VRAI  
LIEN AVEC LES FILIERES DES TRANSITIONS**

**MESURER L'IMPACT DE CES MISSIONS  
SUR LES TERRITOIRES**



**DES QUESTIONS  
SUR CE NOUVEAU  
FORMAT?**



# 4 PARCOURS "CONCEPT"

## 1. état des lieux des facteurs porteurs de vulnérabilité et identification des thématiques prioritaires

Le territoire étudié sera en Nouvelle-Aquitaine, territoire permettant d'aborder différentes problématiques liées :

- **Aux forêts** : la forêt des Landes récemment touchées par les incendies (Landiras en Sud Gironde et La Teste de Buch sur le Bassin d'Arcachon).



- **Aux parcs naturels protégés** : comme par exemple, le Parc Naturel Régional des Landes de Gascogne ou le Parc Naturel Périgord Limousin



- **Au climat océanique** : avec des hivers doux et des étés chauds, et des tempêtes de plus en plus fréquentes, les départements concernés sont en première ligne et tous les habitants sont concernés



- **La montagne** : les Pyrénées Atlantiques offrent 110 km de montagne à travers la chaîne des Pyrénées et au départ de l'océan Atlantique, mais aussi des paysages de relief en Limousin (Mont Beausou 576m)



Une étude mettant en lumière la résilience sous toutes ses formes et dans toutes ses dimensions. Pour aboutir à 4 parcours "Concept"



### UNE ÉCO-ANIMATEUR DE TERRITOIRE

Pour aller vers la population, animer des temps d'échanges, des ateliers, sensibiliser aux transitions et faire agir !



### UN·E GÉONAUTE

pour vous aider et aider des chercheurs à réaliser une étude sur votre commune : récolter des données, sensibiliser la population & permettre d'ajuster vos pratiques.



### UN·E GARDIEN DE PAYSAGES

pour organiser la replantation d'arbres, de haies ou d'espaces végétalisés, mais aussi créer des espaces de rencontres et d'échanges sur votre territoire.



### UN·E REPORTER - FACILITATEUR

pour aller à la rencontre de population ou de professionnel·les de votre territoire et les aider à mieux communiquer : faciliter les échanges sur un site, se faire connaître aux populations environnantes, expliquer leurs pratiques.

## LES POINTS CLÉS DE NOS PARCOURS :



1

UNE "FORMATION INITIALE"  
EN COLLECTIF

L'IMPLICATION DE NOMBREUX  
PARTENAIRES LOCAUX TOUT  
AU LONG DU PARCOURS

4

2

DES MISSIONS  
FAVORISANT LA DÉCOUVERTE  
DE MÉTIERS VERTS OU  
VERDISSANTS

LE DÉVELOPPEMENT DE  
BADGES QUALIFIANT  
SPÉCIFIQUES

5

3

UN SUIVI HEBDOMADAIRE  
PERMETTANT DES TEMPS  
D'ÉCHANGES EN COLLECTIF

UNE SORTIE DU SCE  
ACCOMPAGNÉE POUR  
TROUVER SON FUTUR

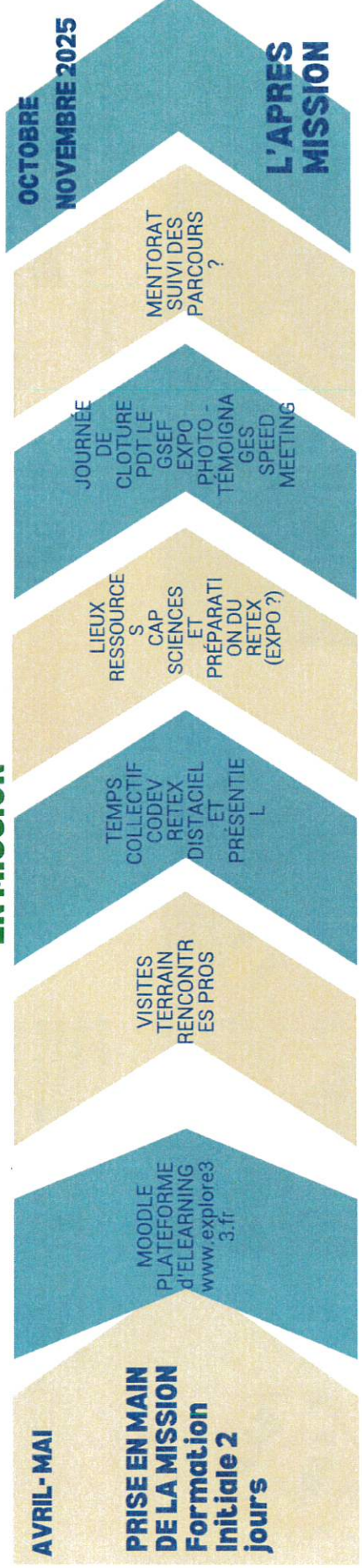
6



# DÉROULÉ ET CONTENU DE L'EXPÉRIENCE EXPLORE33 POUR LES JEUNES ENGAGÉS



## AVRIL - OCTOBRE 2025 EN MISSION



Accompagnement des 25 jeunes par leurs tuteurs  
+ par référente léo





## UN·E ÉCO-ANIMATEUR DE TERRITOIRE

Pour aller vers la population, animer des temps d'échanges, des ateliers, sensibiliser aux transitions et faire agir !

**50/100 JEUNES  
ENGAGÉ·ES SUR CES  
MISSIONS EN 2025  
OU D'AUTRES ...**



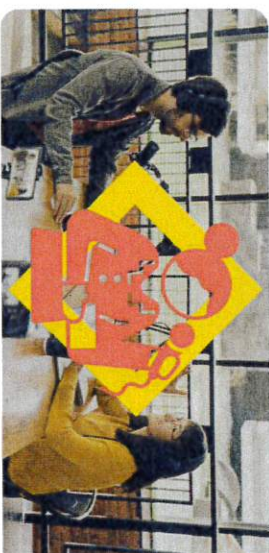
## UN·E GÉONAUTE

Pour vous aider et aider des chercheurs à réaliser une étude sur votre commune : récolter des données, sensibiliser la population & permettre d'ajuster vos pratiques.



## UN·E GARDIENNE DE PAYSAGES

Pour organiser la replantation d'arbres, de haies ou d'espaces végétalisés, mais aussi créer des espaces de rencontres et d'échanges sur votre territoire.



## UN·E REPORTER - FACILITATEUR

Pour aller à la rencontre de population ou de professionnelles de votre territoire et les aider à mieux communiquer : faciliter les échanges sur un site, se faire connaître aux populations environnantes, expliquer leurs pratiques...







## **UN·ÉCO-ANIMATEUR DE TERRITOIRE**

Pour aller vers la population, animer des temps d'échanges, des ateliers, sensibiliser aux transitions et faire agir !



## **UN·GÉONAUTE**

pour vous aider et aider des chercheurs à réaliser une étude sur votre commune : récolter des données, sensibiliser la population & permettre d'ajuster vos pratiques.

# **DES QUESTIONS SUR CES MISSIONS ?**



## **UN·E GARDIEN DE PAYSAGES**

pour organiser la replantation d'arbres, de haies ou d'espaces végétalisés, mais aussi créer des espaces de rencontres et d'échanges sur votre territoire.



## **UN·E REPORTER - FACILITATEUR**

pour aller à la rencontre de population ou de professionnelles de votre territoire et les aider à mieux communiquer : faciliter les échanges sur un site, se faire connaître aux populations environnantes, expliquer leurs pratiques...





## PROFIL DES JEUNES

TOUS LES JEUNES À PARTIR DE 18 ANS

AUCUN PRÉ-REQUIS

AYANT L'ENVIE DE S'ENGAGER POUR  
L'ENVIRONNEMENT

VOLONTÉ DE MIXITÉ DANS LES PROFILS

DISPONIBLE EN AVRIL 2025  
(24H/SEMAINE)

COMPATIBLE AVEC LES DISPOSITIFS  
D'ACCOMPAGNEMENT DES JEUNES (CEJ,  
DÉCROCHEURS, SESAME, HANDICIVIC..)



## PROFIL DES STRUCTURES ACCUEILLANTES

COLLECTIVITÉS TERRITORIALES  
ASSOCIATIONS FÉDÉRATIONS

STRUCTURES DE L'ÉTAT

AGRÉÉES SCÉ EN PROPRE  
OU EN INTERMÉDIATION VIA LÉO LAGRANGE

AUTRES STRUCTURES DE L'ESS  
ÉLIGIBLE AU SERVICE CIVIQUE

DÉSIREUX DE FAIRE BOUGER LEURS  
TERRITOIRES SUR LES SUJETS  
DE TRANSITIONS

MISSIONS EN GIRONDE

## VISUALISATION PAR MOIS - POUR LE JEUNE

AVRIL	MAI	JUIN	JUILLET	AOUT	SEPTEMBRE	OCTOBRE
2 journées de formation initiale	Chaque semaine : 2H de VISIO PROMO/CODEV  1 fois par mois : 1 demi-journée en présentiel rencontre / visite...	Chaque semaine : 2H de VISIO PROMO/CODEV  1 fois par mois : 1 demi-journée en présentiel rencontre / visite...	Chaque semaine : 2H de VISIO PROMO/CODEV  1 fois par mois : 1 demi-journée en présentiel rencontre / visite...	Chaque semaine : 2H de VISIO PROMO/CODEV  1 fois par mois : 1 demi-journée en présentiel rencontre / visite...	Chaque semaine : 2H de VISIO PROMO/CODEV  1 fois par mois : 1 demi-journée en présentiel rencontre / visite...	Chaque semaine : 2H de VISIO PROMO/CODEV  1 fois par mois : 1 demi-journée en présentiel rencontre / visite...  Préparation et participation à l'événement clôture ?

Au global , ce sont 2 à 3h en moyenne d'accompagnement par semaine , à prévoir dans le programme de la mission du jeune.

## VISUALISATION PAR MOIS - POUR LE TUTEUR

AVRIL	MAI	JUIN	JUILLET	AOUT	SEPTEMBRE	OCTOBRE
1 journée de formation tuteur	1 fois sur le parcours = accueil des SCE #EXPLORE33 ?	1 réunion RETEX			1 réunion RETEX	Préparation et participation à l'événement clôture ?

Au global , le tuteur doit se rendre disponible à des temps de Retour d'expérience 2 fois minimum (1h en visio), ainsi qu'à un événement de clôture (1 journée)



## **POURQUOI REJOINDRE L'EXPÉRIMENTATION ?**

### **Pour les volontaires**

**BÉNÉFICIER D'UN ACCOMPAGNEMENT COMPLÉMENTAIRE**

**= STRUCTURE + LÉO LA GRANGE**

**BÉNÉFICIER DE FORMATIONS SPÉCIFIQUES**

**SUR LA DIMENSION ÉCOLOGIQUE**

**VALORISER SON EXPERTISE SERVICE CIVIQUE ÉCOLOGIQUE  
GRACE À UNE PLATEFORME E-LEARNING & DES OPEN-BADGES**

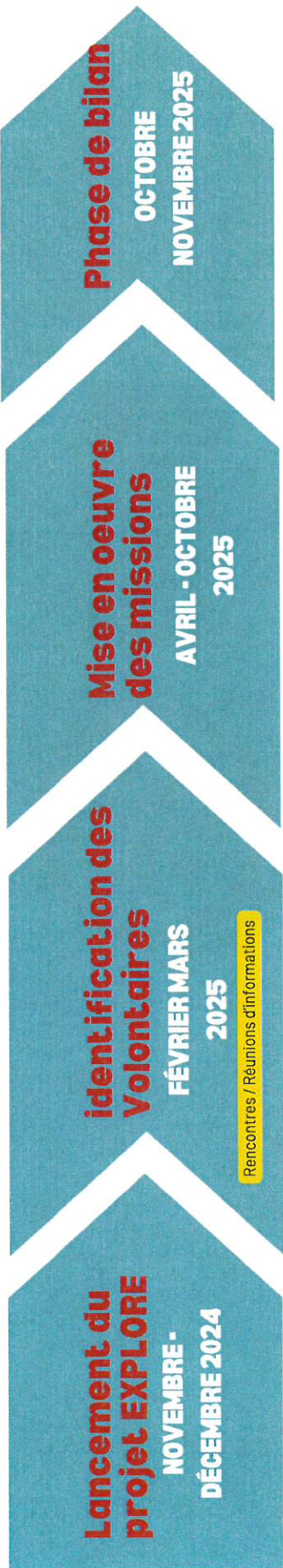
**FAIRE PARTIE D'UNE COMMUNAUTÉ PIONNIÈRE**

**DE JEUNES ENGAGÉS EN SCE**

**SE CONSTRUIRE UN PARCOURS D'ENGAGEMENT  
AU SERVICE DE L'ÉCOLOGIE, AU-DELÀ DU SERVICE CIVIQUE**



# PLANNING DE L'EXPÉRIMENTATION



partenaires Jeunesse / ESS /  
Transitions / Environnement  
...

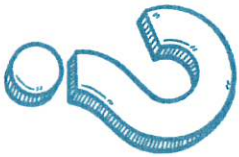
## VOUS AVEZ IDENTIFIÉ DES JEUNES

mise en lien

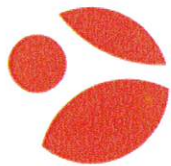
Missions d'EXPLORE33 sur le site  
internet du ASC x les jeunes

CANDIDATURE DU JEUNE SUR LE SITE INTERNET

**ET MAINTENANT**



**PLACE À VOS QUESTIONS!**



**léo lagrange**  
FÉDÉRATION

**MERCI**



