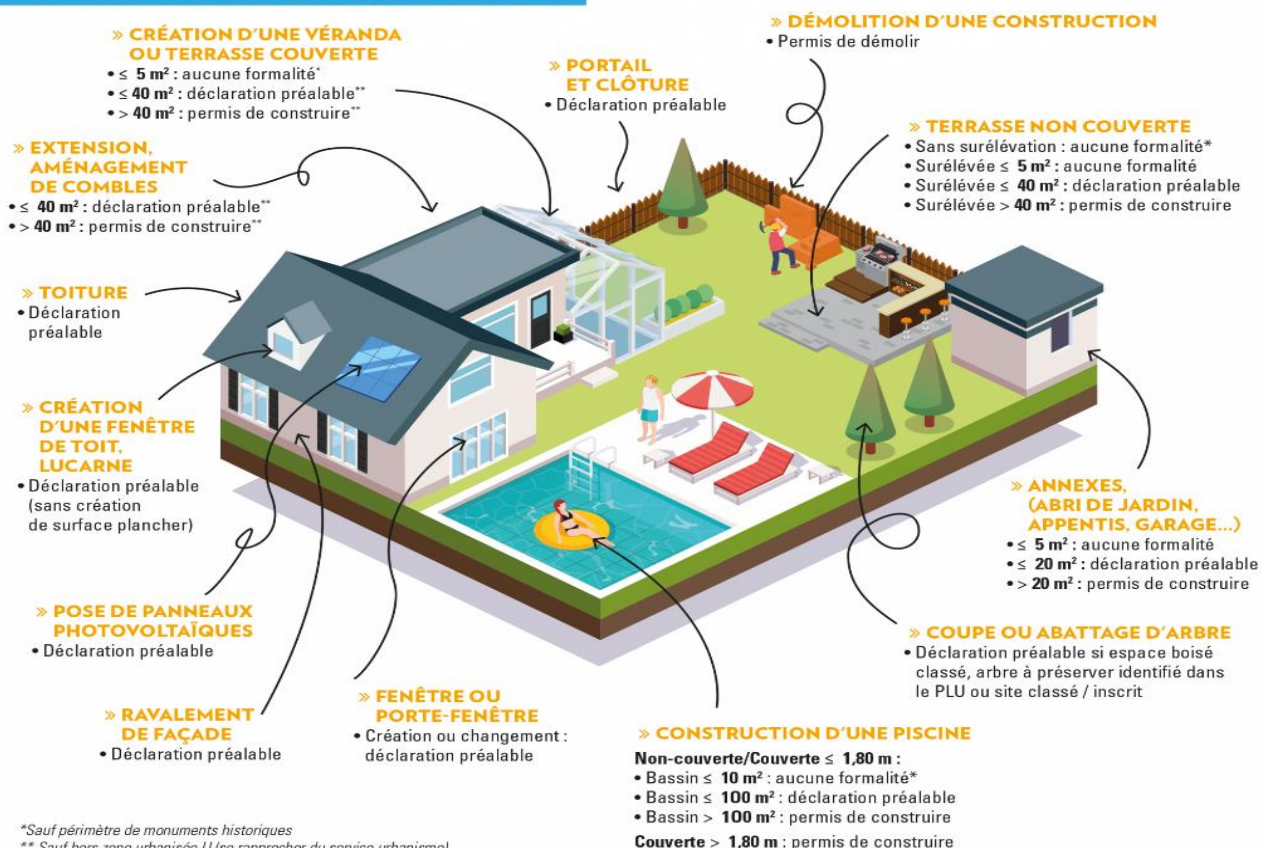


URBANISME

DOCUMENTS A FOURNIR

- Remplir le Cerfa : (www.service.public.fr)
 - Permis de construire : **CERFA 13406*NN**
 - Déclaration Préalable (construction, extension, modification de l'aspect extérieur, ravalement façade, clôture de plus de 2 mètres de haut, piscine, abri de jardin et garage de moins de 20m²) : **CERFA 13703*NN**
 - Déclaration Préalable (construction, modification de la construction existante ou un changement de destination) : **CERFA 13404*NN**
 - Déclaration Préalable (lotissement et division) : **13702*NN**
- Un plan de situation,
- Un extrait du cadastre avec emprise ([cadastre.gouv](http://cadastre.gouv.fr)),
- Photo du paysage avant travaux,
- Photo avec l'insertion du projet dans le paysage
- Une note descriptive :
 - Rappel du projet (extension, construction de...),
 - Matériaux, couleurs utilisés

QUELLES AUTORISATIONS DEMANDER ?



*Sauf périmètre de monuments historiques

** Sauf hors zone urbanisée U (se rapprocher du service urbanisme)